



EFFFE 3TI
PACKAGING TECHNOLOGIES

FACILE
machine d'emballage semi-automatique



PACKAGING
MADE IN ITALY
SINCE 1999

Your Products, Our Care



FACILE

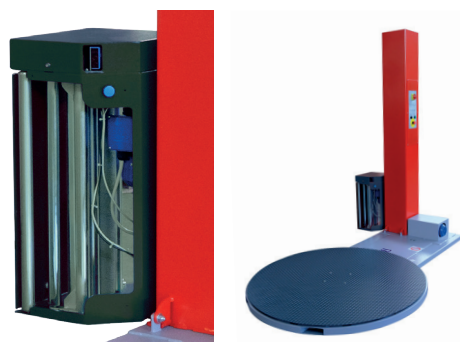
CARACTÉRISTIQUES

- Table tournante pour chariot élévateur d'un diamètre de 1500 mm et d'une capacité de 1200 kg
- Hauteur d'emballage détectée par une cellule photoélectrique
- Vitesse de rotation réglable de 6 à 12 tr/min avec démarrage et arrêt en souplesse
- Vitesse de défilement du support de film réglable de 3 à 5 m/min.
- Spires de renfort
- Colonne articulée pour le transport



PRE-ÉTIRAGE
MOTORISÉ
(mod. ZERO.5)

3 MODÈLES 3 NIVEAUX DE PERFORMANCE



ZERO.5
avec pré-étirage motorisé



ZERO.3
avec frein électromagnétique



ZERO.1
avec frein mécanique

La banderoleuse semi-automatique FACILE se distingue par sa facilité d'utilisation, son faible besoin d'entretien et son excellent rapport qualité-prix. Les trois modèles disponibles permettent de répondre à tous les besoins en matière d'emballage de palettes des petites et moyennes entreprises.

*Parfaitement **prêt à l'emploi** grâce à son alimentation 230 V/50 Hz, il est équipé d'un panneau de commande simple et intuitif qui offre :*

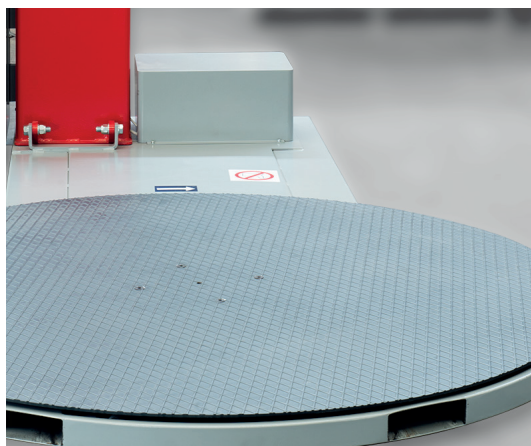
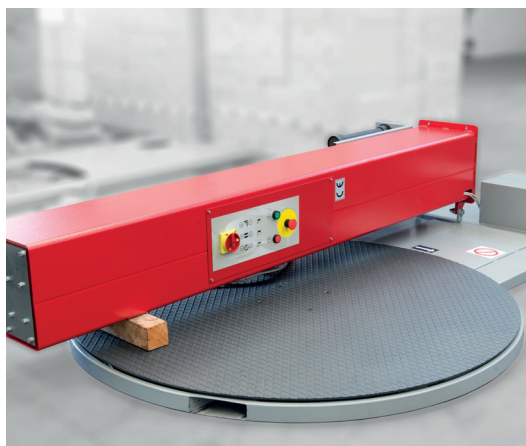
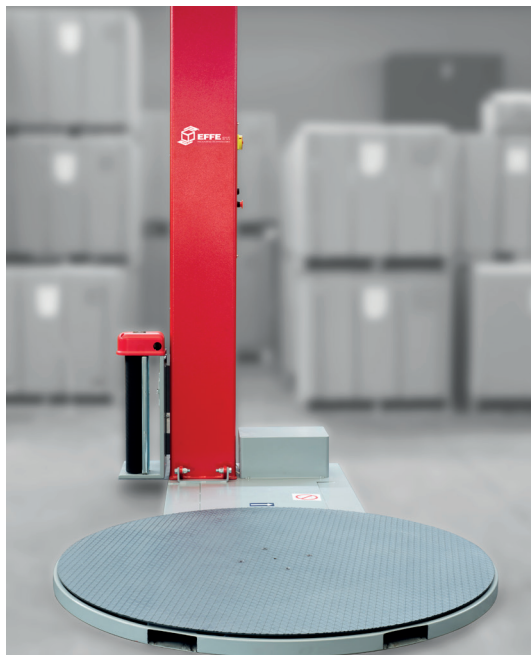
- Double cycle
- Double cycle avec arrêt manuel pour un cycle simple avec remise à zéro ou positionnement de la feuille supérieure et redémarrage automatique du cycle
- Enroulements de renfort manuels

Parmi les options disponibles :

- Table tournante d'un diamètre de 1650 mm et d'une capacité de charge de 2000 kg
- Hauteur d'emballage : 2100 mm, 2600 mm.
- Cellule photoélectrique pour produits noirs

ZERO.1/.3/.5

machine d'emballage semi-automatique



La solution idéale pour passer d'un travail manuel fastidieux et parfois risqué de palettisation des produits à l'automatisation du processus d'emballage, ce qui permet de gagner du temps et de l'argent.

Optimisez le travail au sein du service d'emballage, améliorez l'image de votre entreprise et réalisez des économies sur le film étirable (grâce au pré-étirage motorisé, modèle ZERO.5).



Chez EFFE3ti, nous accordons une grande importance à l'innovation et nous nous engageons à développer nos produits en permanence.
La sécurité est une priorité, c'est pourquoi tous les modèles FACILE sont conformes à la directive Machines en vigueur : une garantie de fabrication respectueuse des exigences en matière de santé, de sécurité et d'environnement.

CARACTÉRISTIQUES

- Table tournante pour chariot élévateur d'un diamètre de 1500 mm et d'une capacité de 1200 kg
- Hauteur d'emballage détectée par une cellule photoélectrique
- Vitesse de rotation réglable de 6 à 12 tr/min avec démarrage et arrêt en souplesse
- Vitesse de déplacement du porte-film réglable de 3 à 5 m/min.
- Spires de renfort
- Colonne articulée pour le transport

OPTIONS

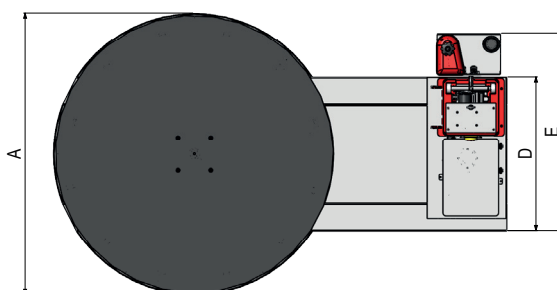
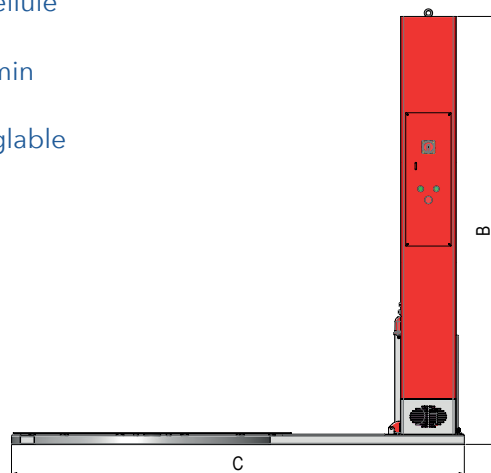
- Table tournante d'un diamètre de 1650 mm
- avec une capacité de charge allant jusqu'à 2 000 kg.
- Hauteur d'emballage : 2 100 mm, 2 600 mm.
- Cellule photoélectrique pour produits noirs

ALIMENTATION ÉLECTRIQUE

- 230 V monophasé
- 50 Hz
- 0,7 kW
- auxiliaire 24 V CC

CARACTÉRISTIQUES DU FILM (LLDPE) ET DE LA BOBINE

- Épaisseur : 12 à 23 µm
- Épaisseur recommandée : 20 µm
- Diamètre intérieur : 76 mm
- Hauteur : 500 mm
- Poids maximal : 20 kg
- Diamètre maximal : 250 mm



	A		B		C		D	E
	Ø1500	Ø1650	H=2200	H=2600	Ø1500	Ø1650		
ZERO.1	1520	1670	2311	2711	2445	2595	830	1066
ZERO.3	1520	1670	2311	2711	2445	2595	830	1066
ZERO.5	1520	1670	2311	2711	2445	2595	830	1066

Dimensions in mm

R2505

Suivez-nous



www.ffe3ti.com

EFFE3ti srl | C.so Garibaldi 298 | GATTINARA (VC) ITALY | +39 0163 828911

FACILE
machine d'emballage semi-automatique

