



**EFFFE** 3TI  
PACKAGING TECHNOLOGIES

**FACILE**  
avvolgitrice semiautomatica



PACKAGING  
MADE IN ITALY  
SINCE 1999

*Your Products, Our Care*



# FACILE

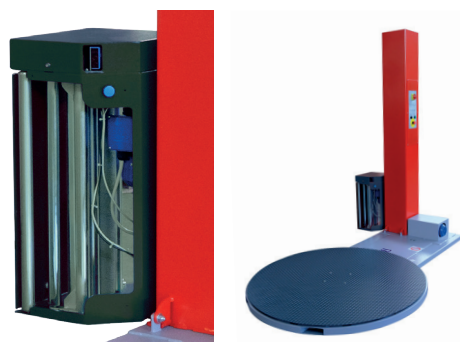
## CARATTERISTICHE PRINCIPALI

- Tavola rotante con basamento inforcabile diametro 1500 mm portata 1200 kg
- Altezza avvolgimento rilevata da fotocellula
- Regolazione velocità della tavola rotante da 6 a 12 giri/minuto con avvio/arresto graduale della rotazione
- Regolazione velocità del carrello portabobina da 3 a 5 m/min.
- Giri di rinforzo in alto e basso separati
- Colonna incernierata per il trasporto



PRESTIRO  
MOTORIZZATO  
(mod. ZERO.5)

## 3 MODELLI PER 3 LIVELLI DI PERFORMANCE



**ZERO.5**  
con prestiro motorizzato



**ZERO.3**  
con freno elettromagnetico



**ZERO.1**  
con freno meccanico

La macchina avvolgitrice semiautomatica FACILE si distingue per la sua facilità d'uso, la bassa richiesta di manutenzione e l'ottimo rapporto qualità/prezzo.

I tre modelli disponibili assicurano la copertura di qualsiasi esigenza di avvolgimento dei prodotti su bancale per la piccola e media industria.

Perfettamente **Plug&Play** grazie all'alimentazione a 230V/50Hz, è equipaggiata con un semplice e intuitivo pannello di controllo che mette a disposizione:

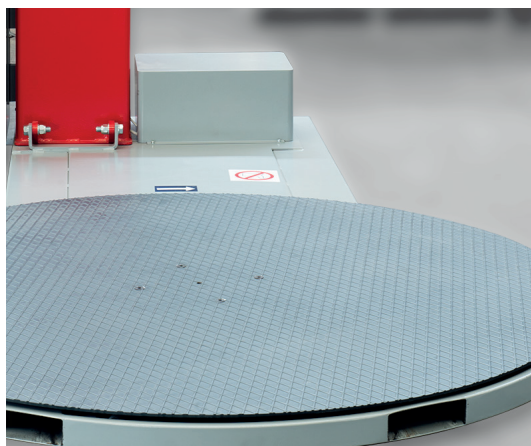
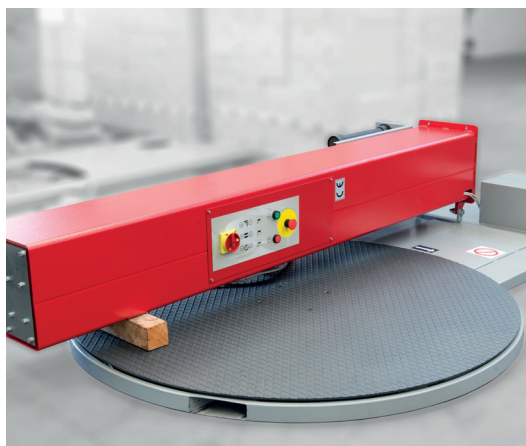
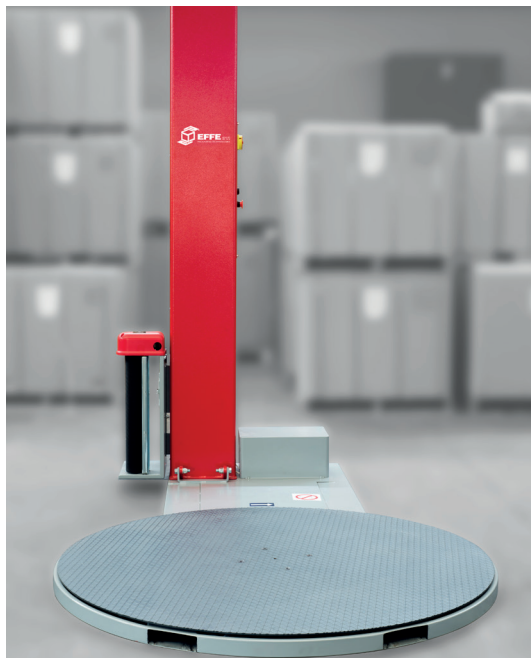
- Ciclo doppio
- Ciclo doppio con possibilità di arresto manuale per esecuzione ciclo semplice con reset oppure posizionamento foglio superiore e ripartenza ciclo automatico
- Giri di rinforzo azionati manualmente

Tra gli optional disponibili:

- Tavola rotante con diametro 1650 mm con capacità di carico fino a 2000 kg.
- Altezza di avvolgimento 2100 mm, 2600 mm.
- Fotocellula per prodotti neri

# ZERO.1/.3/.5

avvolgitrice semiautomatica



La soluzione perfetta per passare dal faticoso e a volte rischioso lavoro di avvolgimento manuale dei prodotti su bancale all'automazione del processo di imballaggio, guadagnando in tempo e denaro.

**Ottimizzate il lavoro nel reparto imballaggio, migliorate l'immagine aziendale e risparmiate sull'utilizzo di film estensibile (con prestiro motorizzato, modello ZERO.5)**



In EFFE3ti teniamo molto all'innovazione e ci impegniamo per lo sviluppo continuo dei prodotti. La sicurezza è una priorità, pertanto tutti i modelli FACILE sono conformi alla direttiva macchine applicabile: garanzia di produzione in conformità ai requisiti di salute, sicurezza e ambiente. FACILE è un prodotto italiano e viene prodotto in Italia.

## CARATTERISTICHE TECNICHE

- Tavola rotante con basamento inforcabile diametro 1500 mm portata 1200 kg
- Altezza avvolgimento rilevata da fotocellula
- Regolazione velocità della tavola rotante da 6 a 12 giri/minuto con avvio/arresto graduale della rotazione
- Regolazione velocità del carrello portabobina da 3 a 5 m/min.
- Giri di rinforzo in alto e basso separati
- Colonna incernierata per il trasporto

## OPTIONALS

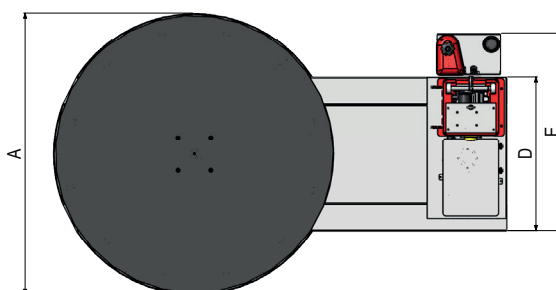
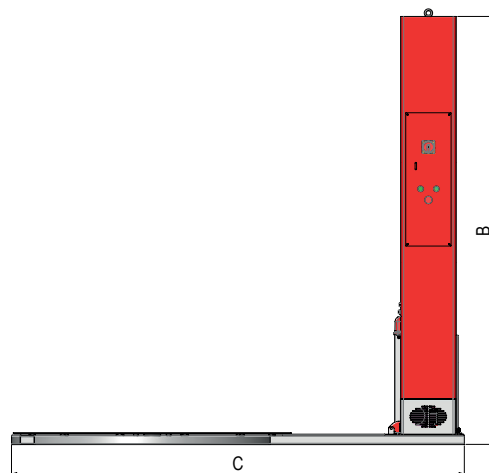
- Tavola rotante con diametro 1650 mm con capacità di carico fino a 2000 kg.
- Altezza di avvolgimento 2100 mm, 2600 mm.
- Fotocellula per prodotti neri

## ALIMENTAZIONE

- 230 V monofase
- 50 Hz
- 0.7 kW
- Aux. 24 V DC

## CARATTERISTICHE FILM (LLDPE) E BOBINA

- Spessore: 12 ÷ 23 µm
- Spessore consigliato: 20 µm
- Diametro interno bobina: 76 mm
- Altezza: 500 mm
- Peso massimo bobina: 20 kg
- Diametro massimo bobina: 250 mm



	A		B		C		D	E
	Ø1500	Ø1650	H=2200	H=2600	Ø1500	Ø1650		
ZERO.1	1520	1670	2311	2711	2445	2595	830	1066
ZERO.3	1520	1670	2311	2711	2445	2595	830	1066
ZERO.5	1520	1670	2311	2711	2445	2595	830	1066

Dimensioni in mm

**FACILE**  
avvolgitrice semiautomatica

R2505

seguici su



[www.efe3ti.com](http://www.efe3ti.com)

EFFE3ti srl | C.so Garibaldi 298 | GATTINARA (VC) ITALY | +39 0163 828911

